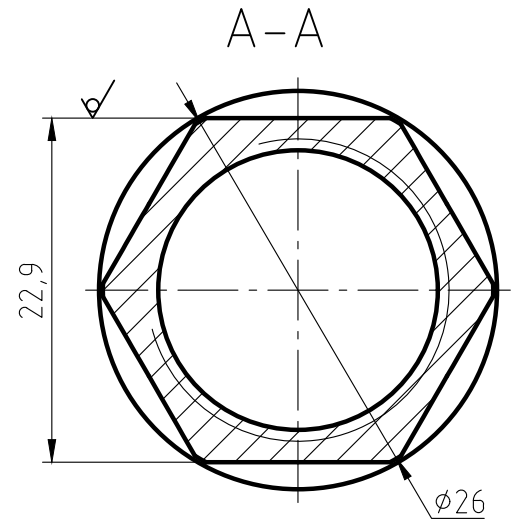
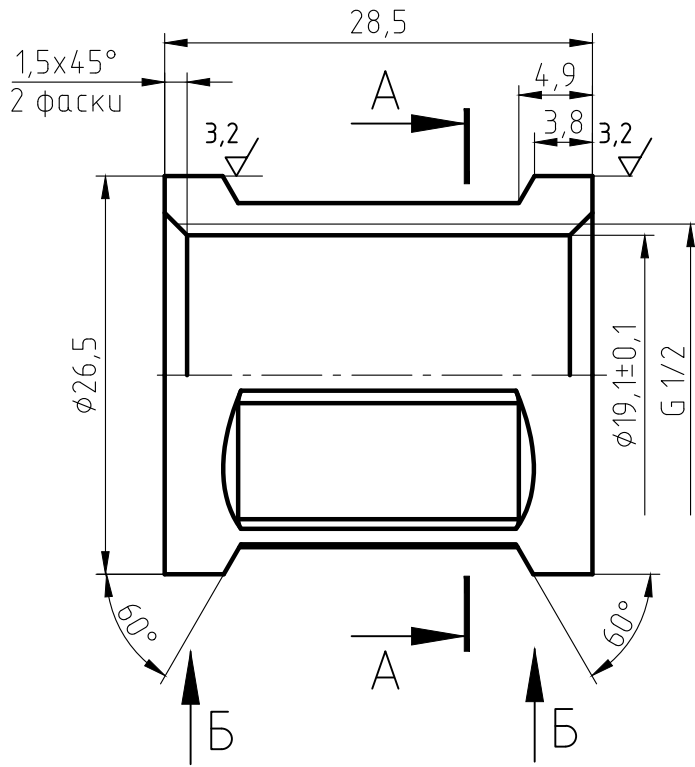
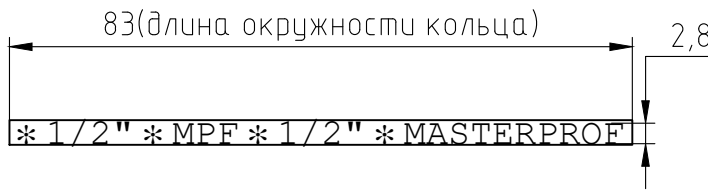


√ Ra 3,2 (√)



Б(1:1)



1. The parts should be 59-1 materials, no fissures surface sand-throwing treatment and nickel plating.
2. Not specified R0.5, slope of 1\*.
3. The logo is cave/hollow. depth is 0.3-0.5 mm.
4. Surface is clear and smoothly, deburring C0.2.
5. The dimentions on the drawings are of the finished products.
6. The Male thread should be bitten.

Перв. примен.										
Справ. №										
Подп. и дата	Инв. № дубл.	Взам. инв. №								
Подп. и дата										
Инв. № подл.	Изм.	Лист	№ докум.	Подп.	Дата	Муфта шестигранная 1/2" ИС.072626				
	Разраб.							Лит.	Масса	Масштаб
	Пров.								39,1	2:1
	Т.контр.							Лист	Листов	1
	Н.контр.									
	Утв.					ЛС 59-1 ГОСТ 15527-2004				